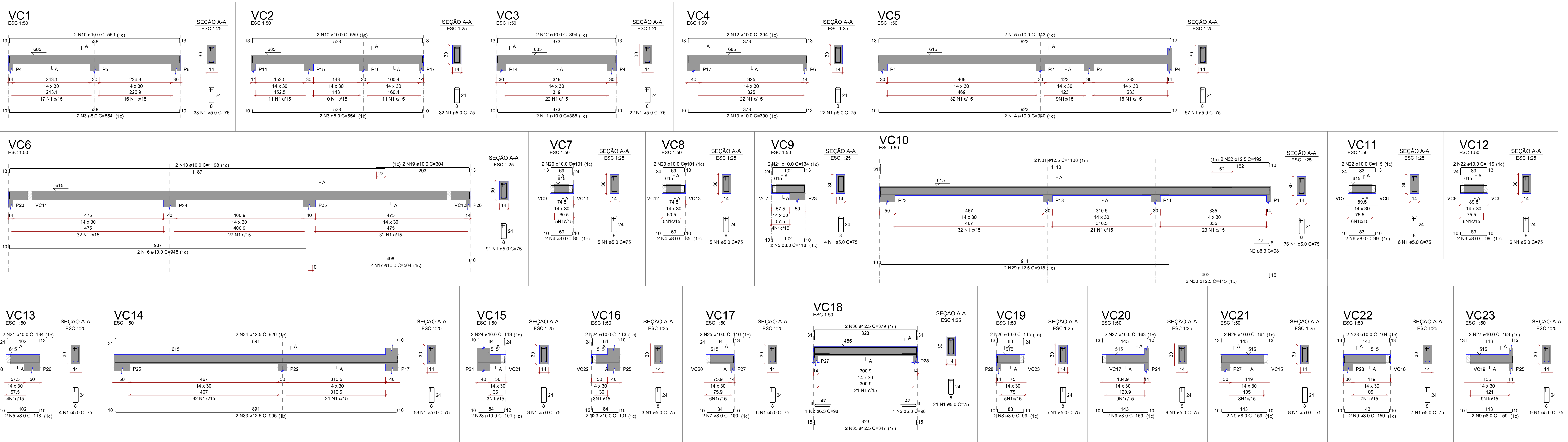


VIGAS DE COBERTURA



RELAÇÃO DO AÇO

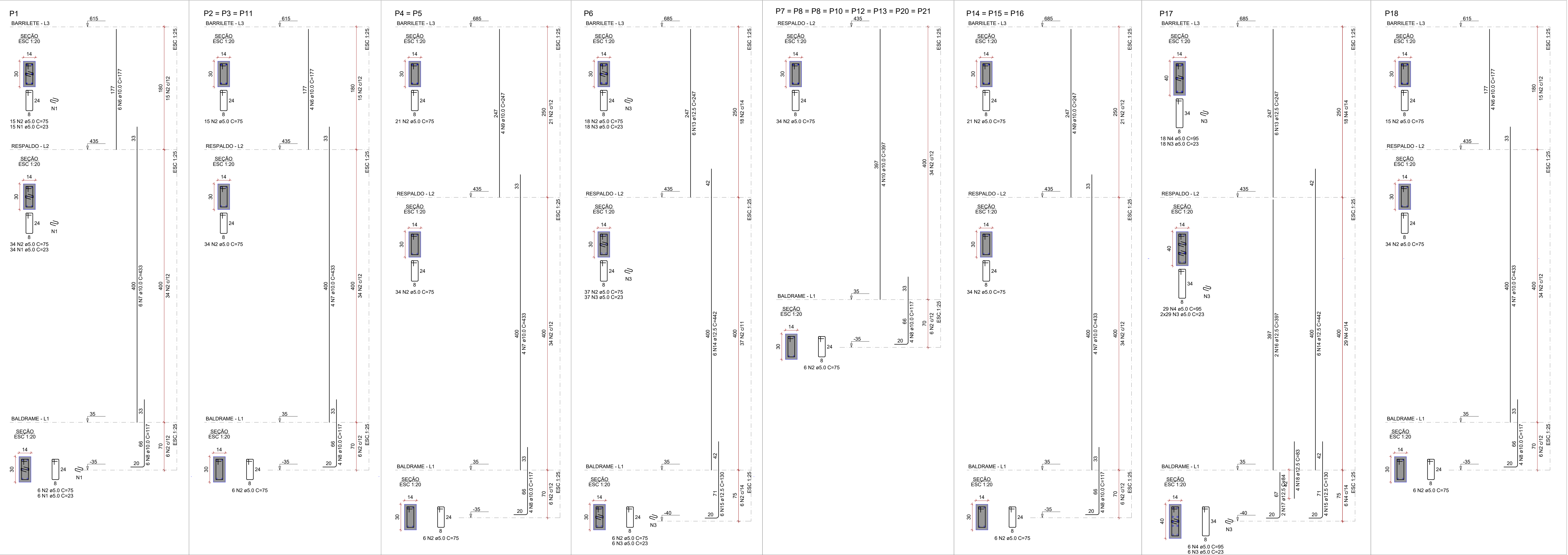
| AÇO | N | DIAM (mm) | QUANT | C UNIT (cm) | C TOTAL (cm) |
|------|----|-----------|-------|-------------|--------------|
| CA60 | 1 | 5.0 | 515 | 75 | 38625 |
| CA60 | 2 | 6.3 | 3 | 96 | 288 |
| CA60 | 3 | 8.0 | 2 | 554 | 1108 |
| CA60 | 4 | 8.0 | 4 | 387 | 1548 |
| CA60 | 5 | 8.0 | 4 | 85 | 340 |
| CA60 | 6 | 8.0 | 4 | 118 | 472 |
| CA60 | 7 | 8.0 | 2 | 99 | 396 |
| CA60 | 8 | 8.0 | 100 | 200 | 20000 |
| CA60 | 9 | 8.0 | 2 | 86 | 172 |
| CA60 | 10 | 8.0 | 6 | 159 | 954 |
| CA60 | 11 | 8.0 | 2 | 159 | 318 |
| CA60 | 12 | 10.0 | 2 | 555 | 1110 |
| CA60 | 13 | 10.0 | 2 | 841 | 1682 |
| CA60 | 14 | 10.0 | 4 | 352 | 1408 |
| CA60 | 15 | 10.0 | 2 | 841 | 1682 |
| CA60 | 16 | 10.0 | 4 | 352 | 1408 |
| CA60 | 17 | 10.0 | 2 | 1198 | 2396 |
| CA60 | 18 | 10.0 | 505 | 1010 | 50505 |
| CA60 | 19 | 10.0 | 2 | 1198 | 2396 |
| CA60 | 20 | 10.0 | 2 | 305 | 610 |
| CA60 | 21 | 10.0 | 4 | 101 | 404 |
| CA60 | 22 | 10.0 | 4 | 134 | 536 |
| CA60 | 23 | 10.0 | 2 | 115 | 230 |
| CA60 | 24 | 10.0 | 100 | 200 | 20000 |
| CA60 | 25 | 10.0 | 112 | 224 | 25088 |
| CA60 | 26 | 10.0 | 101 | 202 | 20402 |
| CA60 | 27 | 10.0 | 113 | 226 | 25518 |
| CA60 | 28 | 10.0 | 116 | 232 | 26512 |
| CA60 | 29 | 10.0 | 164 | 328 | 53792 |
| CA60 | 30 | 10.0 | 2 | 163 | 326 |
| CA60 | 31 | 10.0 | 918 | 1836 | 167208 |
| CA60 | 32 | 10.0 | 163 | 326 | 53218 |
| CA60 | 33 | 12.5 | 3 | 136 | 408 |
| CA60 | 34 | 12.5 | 4 | 412 | 1648 |
| CA60 | 35 | 12.5 | 1 | 136 | 272 |
| CA60 | 36 | 12.5 | 152 | 304 | 46112 |
| CA60 | 37 | 12.5 | 805 | 1610 | 130825 |
| CA60 | 38 | 12.5 | 926 | 1852 | 171532 |
| CA60 | 39 | 12.5 | 348 | 696 | 242208 |
| CA60 | 40 | 12.5 | 2 | 380 | 760 |

RESUMO DO AÇO

| AÇO | DIAM (mm) | C TOTAL (m) | QUANT (Barras) | PESO (kg) |
|------|-----------|-------------|----------------|-----------|
| CA50 | 6.3 | 2.9 | 1 | 0.7 |
| CA50 | 8.0 | 55.3 | 5 | 21.8 |
| CA50 | 10.0 | 198.1 | 16 | 114.7 |
| CA60 | 12.5 | 104.3 | 9 | 190.5 |
| CA60 | 5.0 | 386.3 | 33 | 59.5 |
| CA50 | | | 237.8 | |
| CA60 | | | 59.5 | |

Volume de concreto (C-25) = 2.95 m³
Área de forma = 50.96 m²

PILARES



RELAÇÃO DO AÇO

| AÇO | N | DIAM (mm) | QUANT | C UNIT (cm) | C TOTAL (cm) |
|------|----|-----------|-------|-------------|--------------|
| CA60 | 1 | 5.0 | 165 | 23 | 3795 |
| CA60 | 2 | 5.0 | 1132 | 75 | 84900 |
| CA60 | 3 | 5.0 | 245 | 33 | 8085 |
| CA60 | 4 | 5.0 | 163 | 95 | 15485 |
| CA60 | 5 | 5.0 | 102 | 115 | 11730 |
| CA60 | 6 | 10.0 | 34 | 177 | 6018 |
| CA60 | 7 | 10.0 | 64 | 433 | 27832 |
| CA60 | 8 | 10.0 | 90 | 117 | 10530 |
| CA60 | 9 | 10.0 | 20 | 247 | 4940 |
| CA60 | 10 | 10.0 | 32 | 397 | 12704 |
| CA60 | 11 | 10.0 | 12 | 247 | 2964 |
| CA60 | 12 | 10.0 | 4 | 436 | 1744 |
| CA60 | 13 | 12.5 | 12 | 247 | 2964 |
| CA60 | 14 | 12.5 | 16 | 442 | 7072 |
| CA60 | 15 | 12.5 | 34 | 130 | 4420 |
| CA60 | 16 | 12.5 | 10 | 397 | 3970 |
| CA60 | 17 | 12.5 | 2 | 84 | 168 |
| CA60 | 18 | 12.5 | 8 | 63 | 504 |
| CA60 | 19 | 12.5 | 18 | 177 | 3186 |
| CA60 | 20 | 12.5 | 12 | 477 | 5724 |
| CA60 | 21 | 12.5 | 4 | 77 | 308 |
| CA60 | 22 | 12.5 | 4 | 445 | 1780 |

RESUMO DO AÇO

| AÇO | DIAM (mm) | C TOTAL (m) | QUANT (Barras) | PESO (kg) |
|------|-----------|-------------|----------------|-----------|
| CA50 | 10.0 | 596.3 | 50 | 597.6 |
| CA60 | 12.5 | 5.0 | 25 | 288.1 |
| CA60 | 5.0 | 1215.3 | 102 | 187.3 |

PESO TOTAL (kg) 1272.0

Volume de concreto (C-25) = 7.27 m³
Área de forma = 148.23 m²

CARIMBO DE APROVAÇÕES

IDENTIFICAÇÃO DO ESCRITÓRIO / CONSTRUTORA

ICENGE CATALÃO

ENGENHARIA & CONSULTORIA

RUA NASSIM AGEL, Nº 411 - CENTRO, CATALÃO / GO

(64) 3443-1688 - www.icenge.com.br

TIPO DE USO: EDIFICAÇÃO COMERCIAL

CASA DE VELÓRIO DO CEMITÉRIO MUNICIPAL DE SANTO ANTÔNIO DO RIO VERDE

ENDEREGO DA OBRA: RUA JOAQUIM RABELO DE SOUZA - DISTRITO DE SANTO ANTÔNIO DO RIO VERDE - CATALÃO / GO

PROPRIETÁRIO: PREFEITURA MUNICIPAL DE CATALÃO / GO CNPJ: 01.505.643/0001-50

AUTOR DO PROJETO: ENG. PEDRO SILVA DE SOUZA CREA nº 1016279248/D-GO

RESPONSÁVEL TÉCNICO: ENG. PEDRO SILVA DE SOUZA CREA nº 1016279248/D-GO

DESCRIÇÃO: Vigas de Cobertura e Pilares

Conferir em projeto arquitetônico

ESCALA: INDICADAS

DATA: 03 / 02 / 2024

DESENHO: ADORA (64) 3443-1688

REVISÃO: 17 / 02 / 2024